

**СОГЛАСОВАНО**

Председатель Московской  
городской организации  
общероссийской общественной  
организации «Всероссийское  
общество инвалидов»



/ Лобанова Н. В.

«27» августа 2022 г.

**УТВЕРЖДАЮ**

Генеральный директор

КСРК ВОС



/ Баженов В.П.

«21» августа 2022 г.

## ПАСПОРТ ДОСТУПНОСТИ

объекта социальной инфраструктуры (ОСИ) № 01

### 1. Общие сведения об объекте

- 1.1. Наименование (вид) объекта: «Культурно-спортивный реабилитационный комплекс «Всероссийского ордена Трудового Красного Знамени общества слепых»
- 1.2. Адрес объекта: 125252, г. Москва, ул. Куусинена, дом 19А.
- 1.3. Сведения о размещении объекта:
- отдельно стоящее здание 4 этажа, 9137,3 кв. м.
  - наличие прилегающего земельного участка (да, нет): 10366 кв. м.
- 1.4. Год постройки здания: 1970 г., последнего капитального ремонта - \_\_\_\_\_
- 1.5. Дата предстоящих плановых ремонтных работ: текущего – \_\_\_\_\_ , капитального \_\_\_\_\_.

### Сведения об организации, расположенной на объекте

- 1.6. Название организации (учреждения): Частное учреждение «Культурно-спортивный реабилитационный комплекс «Всероссийского ордена Трудового Красного Знамени общества слепых» (КСРК ВОС)
- 1.7. Юридический адрес организации (учреждения): 125252, г. Москва, ул. Куусинена, дом 19А
- 1.8. Основание для пользования объектом (оперативное управление, аренда, собственность)
- 1.9. Форма собственности (государственная, негосударственная).
- 1.10. Территориальная принадлежность (федеральная, региональная, муниципальная)
- 1.11. Вышестоящая организация (наименование): Общероссийская общественная организация инвалидов «Всероссийское ордена Трудового Красного Знамени общество слепых» (ВОС)
- 1.12. Адрес вышестоящей организации, другие координаты: 109012, г. Москва, Новая пл., дом 14.

## **2. Характеристика деятельности организации на объекте** (по обслуживанию населения)

2.1 Сфера деятельности (здравоохранение, образование, социальная защита, физическая культура и спорт, культура, связь и информация, транспорт, жилой фонд, потребительский рынок и сфера услуг, другое): дополнительное образование, социальная защита, физическая культура и спорт, культура.

2.2 Виды оказываемых услуг: дополнительное образование, социальная защита, физическая культура и спорт, культура

2.3 Форма оказания услуг (на объекте, с длительным пребыванием, в т.ч. проживанием, на дому, дистанционно): на объекте, дистанционно.

2.4 Категории обслуживаемого населения по возрасту (дети, взрослые трудоспособного возраста, пожилые; все возрастные категории): взрослые трудоспособного возраста, пожилые

2.5 Категории обслуживаемых инвалидов: инвалиды, передвигающиеся на коляске, инвалиды с нарушениями опорно-двигательного аппарата; нарушениями зрения, нарушениями слуха, нарушениями умственного развития.

2.6 Плановая мощность: посещаемость (количество обслуживаемых в день), вместимость, пропускная способность: 200 человек

2.7 Участие в исполнении ИПР инвалида, ребенка-инвалида (да, нет): да.

## **3. Состояние доступности объекта**

### **3.1 Путь следования к объекту пассажирским транспортом**

Ближайшая остановка «Центральный дом культуры ВОС».

Автобусы: № т43, 318, 64, т86, 818.

От станции метро «Полежаевская» три остановки на автобусе.

От станции метро «Сокол» семь остановок на автобусе.

Наличие адаптированного пассажирского транспорта к объекту: нет.

### **3.2 Путь к объекту от ближайшей остановки пассажирского транспорта:**

3.2.1 расстояние до объекта от остановки транспорта 50 м.

3.2.2 время движения (пешком) 1 мин.

3.2.3 наличие выделенного от проезжей части пешеходного пути (да, нет).

3.2.4 Перекрестки: нерегулируемые; регулируемые, со звуковой сигнализацией, таймером: нет.

3.2.5 Информация на пути следования к объекту: акустическая, тактильная, визуальная.

3.2.6 Перепады высоты на пути: есть, нет.

### 3.3 Организация доступности объекта для инвалидов – форма обслуживания\*

№ п/п	Категория инвалидов (вид нарушения)	Вариант организации доступности объекта (формы обслуживания)*
1.	Все категории инвалидов и МГН <i>в том числе инвалиды:</i>	ДУ
2	передвигающиеся на креслах-колясках	ДУ
3	с нарушениями опорно-двигательного аппарата	ДУ
4	с нарушениями зрения	А
5	с нарушениями слуха	ДУ
6	с нарушениями умственного развития	ДУ

\* - указывается один из вариантов: «А», «Б», «ДУ», «ВНД»

### 3.4 Состояние доступности основных структурно-функциональных зон

№ п \п	Основные структурно-функциональные зоны	Состояние доступности, в том числе, для основных категорий инвалидов**
1	Территория, прилегающая к зданию (участок)	ДП-В
2	Вход (входы) в здание	ДП-В
3	Путь (пути) движения внутри здания (в т.ч. пути эвакуации)	ДЧ-И (О, С, Г, У) ДУ (К)
4	Зона целевого назначения здания (целевого посещения объекта)	ДЧ-И (С, О, У, Г) ДУ (К)
5	Санитарно-гигиенические помещения	ДЧ-И (Г, У) ДУ (К, О, С)
6	Система информации и связи (на всех зонах)	ДЧ-И (К, О, С, У) ДУ (Г)
7	Пути движения к объекту (от остановки транспорта)	ДП-В

\*\* Указывается: ДП-В - доступно полностью всем; ДП-И (К, О, С, Г, У) – доступно полностью избирательно (указать категории инвалидов); ДЧ-В - доступно частично всем; ДЧ-И (К, О, С, Г, У) – доступно частично избирательно (указать категории инвалидов); ДУ - доступно условно (ДУ-В – доступно условно всем или ДУ-И- доступно условно избирательно), ВНД – временно недоступно.

### 3.5. Итоговое заключение о состоянии доступности ОСИ:

ДЧ-И (С, О, Г, У), ДУ (К).

#### 4. Управленческое решение

##### 4.1. Рекомендации по адаптации основных структурных элементов объекта

№ № п \п	Основные структурно-функциональные зоны объекта	Рекомендации по адаптации объекта (вид работы)*
1	Территория, прилегающая к зданию (участок)	Текущий ремонт
2	Вход (входы) в здание	Текущий ремонт Капитальный ремонт Организационные мероприятия
3	Путь (пути) движения внутри здания (в т.ч. пути эвакуации)	Текущий ремонт Капитальный ремонт Индивидуальное решение с ТСП Организационные мероприятия
4	Зона целевого назначения здания (целевого посещения объекта)	Текущий ремонт Капитальный ремонт Индивидуальное решение с ТСП Организационные мероприятия
5	Санитарно-гигиенические помещения	Текущий ремонт Капитальный ремонт Организационные мероприятия
6	Система информации на объекте (на всех зонах)	Текущий ремонт Индивидуальное решение с ТСП
7	Пути движения к объекту (от остановки транспорта)	Не требуется
8	Все зоны и участки	Текущий ремонт Капитальный ремонт Индивидуальное решение с ТСП Организационные мероприятия

\*- указывается один из вариантов (видов работ): не нуждается; ремонт (текущий, капитальный); индивидуальное решение с ТСП; технические решения невозможны – организация альтернативной формы обслуживания.

4.2. Период проведения работ: в рамках исполнения государственной программы "Доступная среда".

4.3 Ожидаемый результат (по состоянию доступности) после выполнения работ по адаптации: ДЧ-В — доступно частично всем;

Оценка результата исполнения программы, плана (по состоянию доступности) \_\_\_\_\_

4.4. Для принятия решения требуется, не требуется:

Согласование

4.4.1. согласование на Комиссии;

4.4.2. согласование работ с надзорными органами (*в сфере проектирования и строительства, архитектуры, охраны памятников, другое - указать*);

4.4.3. техническая экспертиза; разработка проектно-сметной документации;

4.4.4. согласование с вышестоящей организацией (собственником объекта);

4.4.5. согласование с общественными организациями инвалидов;

4.4.6. другое \_\_\_\_\_

Имеется заключение уполномоченной организации о состоянии доступности объекта (*наименование документа и выдавшей его организации, дата*), прилагается

4.5. Информация размещена (обновлена) на Карте доступности субъекта Российской Федерации, дата: zhit-vmeste.ru

*(наименование сайта, портала)*

## 5. Особые отметки

Паспорт сформирован на основании:

1. Анкеты (информации об объекте) от « 21 » января 2022 г.

2. Акта обследования объекта: № акта 8/н от « 17 » января 2022 г.

3. Решения Комиссии по организации обследования и паспортизации объекта и предоставляемых на нём услуг КСРК ВОС

от «     » \_\_\_\_\_ 20    г.

УТВЕРЖДАЮ

Генеральный директор

КСРК ВОС



/ Баженов В. П.

«21» сентября 2018 г.



## АНКЕТА

(информация об объекте социальной инфраструктуры)  
К ПАСПОРТУ ДОСТУПНОСТИ (ОСИ) № 01

### 1. Общие сведения об объекте

- 1.1. Наименование (вид) объекта: «Культурно-спортивный реабилитационный комплекс «Всероссийского ордена Трудового Красного Знамени общества слепых»
- 1.2. Адрес объекта: 125252, г. Москва, ул. Куусинена, дом 19А.
- 1.3. Сведения о размещении объекта:
- отдельно стоящее здание 4 этажа, 9137,3 кв. м.
  - наличие прилегающего земельного участка (да, нет): 10366 кв. м.
- 1.4. Год постройки здания: 1970 г., последнего капитального ремонта - \_\_\_\_\_
- 1.5. Дата предстоящих плановых ремонтных работ: текущего – \_\_\_\_\_ , капитального \_\_\_\_\_.

### Сведения об организации, расположенной на объекте

- 1.6. Название организации (учреждения): Частное учреждение «Культурно-спортивный реабилитационный комплекс «Всероссийского ордена Трудового Красного Знамени общества слепых» (КСРК ВОС)
- 1.7. Юридический адрес организации (учреждения): 125252, г. Москва, ул. Куусинена, дом 19А
- 1.8. Основание для пользования объектом (оперативное управление, аренда, собственность)
- 1.9. Форма собственности (государственная, негосударственная).
- 1.10. Территориальная принадлежность (федеральная, региональная, муниципальная)
- 1.11. Вышестоящая организация (наименование): Общероссийская общественная организация инвалидов «Всероссийское ордена Трудового Красного Знамени общество слепых» (ВОС)
- 1.12. Адрес вышестоящей организации, другие координаты: 109012, г. Москва, Новая пл., дом 14.

## **2. Характеристика деятельности организации на объекте** (по обслуживанию населения)

2.1 Сфера деятельности (здравоохранение, образование, социальная защита, физическая культура и спорт, культура, связь и информация, транспорт, жилой фонд, потребительский рынок и сфера услуг, другое): дополнительное образование, социальная защита, физическая культура и спорт, культура.

2.2 Виды оказываемых услуг: дополнительное образование, социальная защита, физическая культура и спорт, культура

2.3 Форма оказания услуг (на объекте, с длительным пребыванием, в т.ч. проживанием, на дому, дистанционно): на объекте, дистанционно.

2.4 Категории обслуживаемого населения по возрасту (дети, взрослые трудоспособного возраста, пожилые; все возрастные категории): взрослые трудоспособного возраста, пожилые

2.5 Категории обслуживаемых инвалидов: инвалиды, передвигающиеся на коляске, инвалиды с нарушениями опорно-двигательного аппарата; нарушениями зрения, нарушениями слуха, нарушениями умственного развития.

2.6 Плановая мощность: посещаемость (количество обслуживаемых в день), вместимость, пропускная способность: 200 человек

2.7 Участие в исполнении ИПР инвалида, ребенка-инвалида (да, нет): да.

## **3. Состояние доступности объекта**

### **3.1 Путь следования к объекту пассажирским транспортом**

Ближайшая остановка «Центральный дом культуры ВОС».

Автобусы: № т43, 318, 64, т86, 818.

От станции метро «Полежаевская» три остановки на автобусе.

От станции метро «Сокол» семь остановок на автобусе.

Наличие адаптированного пассажирского транспорта к объекту: нет.

### **3.2 Путь к объекту от ближайшей остановки пассажирского транспорта:**

3.2.1 расстояние до объекта от остановки транспорта 50 м.

3.2.2 время движения (пешком) 1 мин.

3.2.3 наличие выделенного от проезжей части пешеходного пути (да, нет).

3.2.4 Перекрестки: нерегулируемые; регулируемые, со звуковой сигнализацией, таймером: нет.

3.2.5 Информация на пути следования к объекту: акустическая, тактильная, визуальная.

3.2.6 Перепады высоты на пути: есть, нет.

### 3.3 Организация доступности объекта для инвалидов – форма обслуживания\*

№ п/п	Категория инвалидов (вид нарушения)	Вариант организации доступности объекта (формы обслуживания)*
1.	Все категории инвалидов и МГН <i>в том числе инвалиды:</i>	ДУ
2	передвигающиеся на креслах-колясках	ДУ
3	с нарушениями опорно-двигательного аппарата	ДУ
4	с нарушениями зрения	А
5	с нарушениями слуха	ДУ
6	с нарушениями умственного развития	ДУ

\* - указывается один из вариантов: «А», «Б», «ДУ», «ВНД»

### 4. Управленческое решение (предложения по адаптации основных структурных элементов объекта)

№ п/п	Основные структурно-функциональные зоны объекта	Рекомендации по адаптации объекта (вид работы)*
1	Территория, прилегающая к зданию (участок)	Текущий ремонт
2	Вход (входы) в здание	Текущий ремонт Капитальный ремонт Организационные мероприятия
3	Путь (пути) движения внутри здания (в т.ч. пути эвакуации)	Текущий ремонт Капитальный ремонт Индивидуальное решение с ТСР Организационные мероприятия
4	Зона целевого назначения (целевого посещения объекта)	Текущий ремонт Капитальный ремонт Индивидуальное решение с ТСР Организационные мероприятия



5	Санитарно-гигиенические помещения	Текущий ремонт Капитальный ремонт Организационные мероприятия
6	Система информации на объекте (на всех зонах)	Текущий ремонт Индивидуальное решение с ТСР
7	Пути движения к объекту (от остановки транспорта)	Не требуется
8	Все зоны и участки	Текущий ремонт Капитальный ремонт Индивидуальное решение с ТСР Организационные мероприятия

\*- указывается один из вариантов (видов работ): не нуждается; ремонт (текущий, капитальный); индивидуальное решение с ТСР; технические решения невозможны – организация альтернативной формы обслуживания.

**Размещение информации на Карте доступности субъекта Российской Федерации согласовано** Баженов В. П. – генеральный директор КСРК ВОС  
Тел: \_\_\_\_\_

*(подпись, Ф.И.О., должность; координаты для связи уполномоченного представителя объекта)*

УТВЕРЖДАЮ

Генеральный директор

КСРК ВОС



Баженов В. П.

«21» июля 20\_\_ г.



**АКТ ОБСЛЕДОВАНИЯ  
объекта социальной инфраструктуры  
К ПАСПОРТУ ДОСТУПНОСТИ ОСИ № 01**

**Город Москва**

Наименование территориального  
образования субъекта Российской  
Федерации

«\_\_» \_\_\_\_\_ 20\_\_ г.

**1. Общие сведения об объекте**

1.1. Наименование (вид) объекта: «Культурно-спортивный реабилитационный комплекс «Всероссийского ордена Трудового Красного Знамени общества слепых»

1.2. Адрес объекта: 125252, г. Москва, ул. Куусинена, дом 19А.

1.3. Сведения о размещении объекта:

- отдельно стоящее здание 4 этажа, 9137,3 кв. м.

- наличие прилегающего земельного участка (да, нет): 10366 кв. м.

1.4. Год постройки здания: 1970 г., последнего капитального ремонта - \_\_\_\_\_

1.5. Дата предстоящих плановых ремонтных работ: текущего – \_\_\_\_\_ , капитального \_\_\_\_\_.

1.6. Название организации (учреждения): Частное учреждение «Культурно-спортивный реабилитационный комплекс «Всероссийского ордена Трудового Красного Знамени общества слепых» (КСРК ВОС)

1.7. Юридический адрес организации (учреждения): 125252, г. Москва, ул. Куусинена, дом 19А

**2. Характеристика деятельности организации на объекте  
(по обслуживанию населения)**

Дополнительная информация: дополнительное образование, социальная защита, физическая культура и спорт, культура

### 3. Состояние доступности объекта

#### 3.1 Путь следования к объекту пассажирским транспортом

Ближайшая остановка «Центральный дом культуры ВОС».

Автобусы: № т43, 318, 64, т86, 818.

От станции метро «Полежаевская» три остановки на автобусе.

От станции метро «Сокол» семь остановок на автобусе.

Наличие адаптированного пассажирского транспорта к объекту: нет.

#### 3.2 Путь к объекту от ближайшей остановки пассажирского транспорта:

3.2.1 расстояние до объекта от остановки транспорта 50 м.

3.2.2 время движения (пешком) 1 мин.

3.2.3 наличие выделенного от проезжей части пешеходного пути (да, нет).

3.2.4 Перекрестки: нерегулируемые; регулируемые, со звуковой сигнализацией, таймером: нет.

3.2.5 Информация на пути следования к объекту: акустическая, тактильная, визуальная.

3.2.6 Перепады высоты на пути: есть, нет.

#### 3.3 Организация доступности объекта для инвалидов – форма обслуживания\*

№ п/п	Категория инвалидов (вид нарушения)	Вариант организации доступности объекта (формы обслуживания)*
1.	Все категории инвалидов и МГН <i>в том числе инвалиды:</i>	ДУ
2	передвигающиеся на креслах-колясках	ДУ
3	с нарушениями опорно-двигательного аппарата	ДУ
4	с нарушениями зрения	А
5	с нарушениями слуха	ДУ
6	с нарушениями умственного развития	ДУ

\* - указывается один из вариантов: «А», «Б», «ДУ», «ВНД»

#### 3.4. Состояние доступности основных структурно-функциональных зон

№ п/п	Основные структурно-функциональные зоны	Состояние доступности, в том числе для основных категорий инвалидов**	Приложение	
			№ на плане	№ фото
1	Территория, прилегающая к зданию (участок)	ДП-В	-	2-4.
2	Вход (входы) в здание	ДП-В	-	1, 5-13.

3	Путь (пути) движения внутри здания (в т.ч. пути эвакуации)	ДЧ-И (С, О, Г, У) ДУ (К)	-	14-17, 21-22, 24, 27, 30, 32, 34-36, 40, 42, 44, 46-47, 51-52, 55-56, 59-60, 64-68, 70-71, 74-77, 81, 87-95, 97-98, 100, 102, 108, 111-112, 114, 116, 118-119, 121, 123, 126, 130, 136-137, 141-142, 144-145, 149-150, 154, 157-159, 163-164
4	Зона целевого назначения здания (целевого посещения объекта)	ДЧ-И (С, О, У, Г) ДУ (К)	-	31-43, 45-63, 75-86, 96-99, 101-109, 120-140, 143-166.
5	Санитарно-гигиенические помещения	ДУ (Г, У) ДУ (К, О, С)	-	18-19, 21-26, 39-41, 72-73, 110-115.
6	Система информации и связи (на всех зонах)	ДЧ-И (К, О, У, С) ДУ (Г)	-	5-6, 20, 28, 49-50, 58, 72, 91, 110, 122, 129, 133, 146, 149, 153, 170.
7	Пути движения к объекту (от остановки транспорта)	ДП-В	-	167-171.

\*\* Указывается: ДП-В - доступно полностью всем; ДП-И (К, О, С, Г, У) – доступно полностью избирательно (указать категории инвалидов); ДЧ-В - доступно частично всем; ДЧ-И (К, О, С, Г, У) – доступно частично избирательно (указать категории инвалидов); ДУ - доступно условно (ДУ-В – доступно условно всем или ДУ-И- доступно условно избирательно), ВНД – недоступно.

### 3.5. ИТОГОВОЕ ЗАКЛЮЧЕНИЕ о состоянии доступности ОСИ: ДЧ-И (С, О, Г, У), ДУ (К).

#### 4. Управленческое решение (проект)

##### 4.1. Рекомендации по адаптации основных структурных элементов объекта:

№ п/п	Основные структурно-функциональные зоны объекта	Рекомендации по адаптации объекта (вид работы)*
1	Территория, прилегающая к зданию (участок)	Текущий ремонт
2	Вход (входы) в здание	Текущий ремонт Капитальный ремонт Организационные мероприятия

3	Путь (пути) движения внутри здания (в т.ч. пути эвакуации)	Текущий ремонт Капитальный ремонт Индивидуальное решение с ТСП Организационные мероприятия
4	Зона целевого назначения здания (целевого посещения объекта)	Текущий ремонт Капитальный ремонт Индивидуальное решение с ТСП Организационные мероприятия
5	Санитарно-гигиенические помещения	Текущий ремонт Капитальный ремонт Организационные мероприятия
6	Система информации на объекте (на всех зонах)	Текущий ремонт Индивидуальное решение с ТСП
7	Пути движения к объекту (от остановки транспорта)	Не требуется
8	Все зоны и участки	Текущий ремонт Капитальный ремонт Индивидуальное решение с ТСП Организационные мероприятия

\*- указывается один из вариантов (видов работ): не нуждается; ремонт (текущий, капитальный); индивидуальное решение с ТСП; технические решения невозможны – организация альтернативной формы обслуживания.

4.2. Период проведения работ: в рамках исполнения государственной программы "Доступная среда".

4.3 Ожидаемый результат (по состоянию доступности) после выполнения работ по адаптации: ДЧ-В — доступно частично всем;

Оценка результата исполнения программы, плана (по состоянию доступности) \_\_\_\_\_

4.4. Для принятия решения требуется, не требуется:

Согласование:

4.4.1. согласование на Комиссии;

4.4.2. согласование работ с надзорными органами (в сфере проектирования и строительства, архитектуры, охраны памятников, другое – указать);

4.4.3. техническая экспертиза; разработка проектно-сметной документации;

4.4.4. согласование с вышестоящей организацией (собственником объекта);

4.4.5. согласование с общественными организациями инвалидов;

4.4.6. другое \_\_\_\_\_

Имеется заключение уполномоченной организации о состоянии доступности объекта (*наименование документа и выдавшей его организации, дата*), прилагается

4.5. Информация размещена (обновлена) на Карте доступности субъекта Российской Федерации, дата: zhit-vmeste.ru

(наименование сайта, портала)

## 5. Особые отметки

### ПРИЛОЖЕНИЯ:

Результаты обследования:

- |  |         |
|--|---------|
| 1. Территории, прилегающей к объекту       | на 3 л. |
| 2. Входа (входов) в здание                 | на 2 л. |
| 3. Путей движения в здании                 | на 4 л. |
| 4. Зоны целевого назначения объекта        | на 3 л. |
| 5. Санитарно-гигиенических помещений       | на 3 л. |
| 6. Системы информации (и связи) на объекте | на 3 л. |

Результаты фотофиксации на объекте - на 47 л.

Поэтажные планы, паспорт БТИ - на 5 л.

Акт обследования ВОИ - на 2 л.

Другое (в том числе дополнительная информация о путях движения к объекту) \_\_\_\_\_

**Председатель комиссии** по организации обследования и паспортизации объекта и предоставляемых на нём услуг КСРК ВОС

Генеральный директор КСРК ВОС

Баженов В. П.

(Должность, Ф.И.О.)



(Подпись)

### **Секретарь комиссии:**

Заведующий учебной частью,  
Ответственный по охране труда  
Поляков Ф. М.

(Должность, Ф.И.О.)



(Подпись)

**Члены комиссии:**

Первый заместитель генерального директора  
Мочалин А. В.

(Должность, Ф.И.О.)

  
\_\_\_\_\_  
(Подпись)

Заместитель генерального директора по АХД  
Ермишин А. В.

(Должность, Ф.И.О.)

  
\_\_\_\_\_  
(Подпись)

В том числе:

**Представители общественных организаций**

Председатель МГО ВОИ

Лобанова Н.В.

\_\_\_\_\_  
(Должность, Ф.И.О.)

  
М.П. \_\_\_\_\_  
(Подпись)

Представители организации,  
расположенной на объекте

  
\_\_\_\_\_  
(Должность, Ф.И.О.)

  
\_\_\_\_\_  
(Подпись)

\_\_\_\_\_  
(Должность, Ф.И.О.)

\_\_\_\_\_  
(Подпись)

Управленческое решение согласовано « 17 » января 2022 г.  
(протокол № \_\_\_\_\_)

Комиссией по проведению обследования и паспортизации объекта и предоставляемых на нём услуг КСРК ВОС

**1. Результаты обследования территории, прилегающей к зданию (участка)**

**Частное учреждение «Культурно-спортивный реабилитационный комплекс**

**«Всероссийского ордена Трудового Красного знамени общества слепых»**

**г. Москва, ул. Куусинена, д. 19А.**

Наименование объекта, адрес

№ п/п	Наименование функционально-планировочного элемента	Наличие элемента			Выявленные нарушения и замечания		Работы по адаптации объектов	
		есть/ нет	№ на плане	№ фото	Содержание	Значимо для инвалида (категория)	Содержание	Виды работ
1.1	Вход (входы) на территорию	Есть	-	4.	Отсутствует информационная вывеска с названием организации и режимом работы, дублированная шрифтом Брайля	К, О, С, Г.	Установить на входной группе информационную вывеску с названием организации и режимом работы, дублированную шрифтом Брайля. (п. 5.1.3 СП 59.13330.2020)	Текущий ремонт
1.2	Путь (пути) движения на территории	Есть	-	2-3.	На пешеходных путях отсутствуют тактильно-контрастные указатели перед препятствиями.	С.	Информацию для инвалидов с нарушениями зрения о приближении их к зонам повышенной опасности следует обеспечивать устройством тактильно-контрастных указателей по ГОСТ Р 52875 или изменением фактуры поверхности пешеходного пути с подобными	Текущий ремонт



							характеристикам и (п. 5.1.10 СП 59.13330.2020)	
			-	3.	На пути движения покрытие проходной части неровное.	К, О, С, Г, У.	Покрытие проходной части пешеходных дорожек должно быть из твердых материалов, не создающим вибрацию при движении по нему. (п.5.1.11 СП 59.13330.2020)	Текущий ремонт
1.3	Лестница (наружная)	Нет	-	-	-	-	-	Не требуется
1.4	Пандус (наружный)	Нет	-	-	-	-	-	Не требуется
1.5	Автостоянка и парковка	Есть	-	2-3.	Не выделены и не обозначены места для парковки (стоянки) автотранспорта инвалидов.	К, О, С, У, Г.	Выделить не менее 10% машиномест для стоянки (парковки) автомобилей инвалидов. Обозначить дорожной разметкой и вертикальным знаком. (согласно п. 5.2.1. СП 59.13330.2020)	Текущий ремонт
	ОБЩИЕ требования к зоне	<p>Установить информационную вывеску с названием учреждения и режимом работы.</p> <p>Обустроить пешеходные дорожки на территории.</p> <p>Организовать автостоянку в соответствии с СП 59.13330.2020.</p>						

### Заключение по зоне:

Наименование структурно-функциональной зоны	Состояние доступности* (к пункту 3.4 Акта обследования ОСИ)	Приложение		Рекомендации по адаптации (вид работы)** к пункту 4.1 Акта обследования ОСИ
		№ на плане	№ фото	
Территории, прилегающей к зданию(участка)	ДП-В	-	2-4.	Текущий ремонт

\* указывается: ДП-В - доступно полностью всем; ДП-И (К, О, С, Г, У) – доступно полностью избирательно (указать категории инвалидов); ДЧ-В - доступно частично всем; ДЧ-И (К, О, С, Г, У) – доступно частично избирательно (указать категории инвалидов); ДУ - доступно условно, ВНД – недоступно \*\*указывается один из вариантов: не нуждается; ремонт (текущий, капитальный); индивидуальное решение с ТСР; технические решения невозможны – организация альтернативной формы обслуживания

### Комментарий к заключению:

**Состояние доступности объекта оценено как доступно полностью всем.**

## 2. Результаты обследования входа (входов) в здание

**Частное учреждение «Культурно-спортивный реабилитационный комплекс  
«Всероссийского ордена Трудового Красного знамени общества слепых»**

**г. Москва, ул. Куусинена, д. 19А.**

Наименование объекта, адрес

№ п/п	Наименование функционально-планировочного элемента	Наличие элемента			Выявленные нарушения и замечания		Работы по адаптации объектов	
		есть/нет	№ на план	№ фото	Содержание	Значимо для инвалида (категория)	Содержание	Виды работ
2.1	Лестницы (наружные)	Нет	-	-	-	-	-	Не требуется
2.2	Пандус (наружный)	Нет	-	-	-	-	-	Не требуется
2.3	Входная площадка (перед входными дверями)	Есть	-	1, 5, 6.	Отсутствуют знаки доступности для всех групп МГН.	К, О, С, Г.	Установить знаки доступности входов на объект. (п.6.5.1. СП 59.13330.2020)	Текущий ремонт
			-	6.	Отсутствует информационная вывеска с названием учреждения и режимом работы, дублированная шрифтом Брайля.	С.	Установить информационную вывеску с названием организации, режимом работы, продублированную шрифтом Брайля, на высоте 1,2 -1,6 м. (п.6.5.9. СП 59.13330.2020)	Текущий ремонт
2.4	Двери (входные)	Есть	-	6-7.	Ширина рабочей створки двери менее 0,9м (0,6м)	К, О, С, Г, У.	Предусмотреть установку входных дверей с рабочей створкой не менее 0,9м	Капитальный ремонт

							(п.6.1.5. СП 59.13330.2020) До ремонта держать открытыми обе створки дверей. Предусмотреть оказание ситуационной помощи.	Организационные мероприятия
	Пропускной турникет	Есть	-	12-13.	Ширина турникета менее 0,9м (0,87м)	К.	Предусмотреть оказание ситуационной помощи	Организационные мероприятия
2.5	Тамбуры	Есть	-	8-11.	Замечаний нет	-	-	Не требуется
	Общие требования к зоне	Установить знаки доступности. Установить информационную вывеску с названием организации, режимом работы, продублированную шрифтом Брайля. Расширить дверные проемы.						

#### Заключение по зоне:

Наименование структурно-функциональной зоны	Состояние доступности* (к пункту 3.4 Акта обследования ОСИ)	Приложение		Рекомендации по адаптации (вид работы)** к пункту 4.1 Акта обследования ОСИ
		№ на плане	№ фото	
Вход (входы) в здание.	ДП-В	-	1, 5-13.	Текущий ремонт Капитальный ремонт Организационные мероприятия

\* указывается: ДП-В - доступно полностью всем; ДП-И (К, О, С, Г, У) – доступно полностью избирательно (указать категории инвалидов); ДЧ-В - доступно частично всем; ДЧ-И (К, О, С, Г, У) – доступно частично избирательно (указать категории инвалидов); ДУ - доступно условно, ВНД – недоступно \*\*указывается один из вариантов: не нуждается; ремонт (текущий, капитальный); индивидуальное решение с ТСП; технические решения невозможны – организация альтернативной формы обслуживания

#### Комментарий к заключению:

**Состояние доступности объекта оценено как доступно полностью всем**

### 3. Результаты обследования пути (путей) движения внутри здания (в т.ч. путей эвакуации)

**Частное учреждение «Культурно-спортивный реабилитационный комплекс  
«Всероссийского ордена Трудового Красного знамени общества слепых»  
г. Москва, ул. Куусинена, д. 19А.**

Наименование объекта, адрес

№ п/п	Наименование функционально- планировочного элемента	Наличие элемента			Выявленные нарушения и замечания		Работы по адаптации объектов	
		есть/ нет	№ на план	№ фото	Содержание	Значимо для инвалида (категория)	Содержание	Виды работ
3.1	Коридор (вестибюль)	Есть	-	27, 44, 70, 71, 94, 95, 100, 141, 142.	Не выделена и не оборудована зона ожидания (отдыха) для инвалидов в фойе и коридорах.	К, О, С, Г, У.	Предусмотреть зону отдыха (ожидания) на два-три места. Обозначить знаками доступности. (п.6.2.5. СП 59.13330.2020).	Текущий ремонт
3.2	Лестница (внутри здания)	Есть	-	87-91, 118-119.	На некоторых лестницах отсутствует контрастное выделение краевых ступеней (фото 87, 90, 91, 118)	С.	Выделить контрастными полосами краевые ступени лестницы (п.6.2.8. СП 59.13330.2020).	Текущий ремонт
3.3	Пандус (внутри здания)	Нет	-	-	-	-	-	Не требуется
3.4	Лифт пассажирский (ступенькоход или подъемник)	Есть	-	14-17, 64-67.	Ширина проема в лифте менее 0,9м (фото 14 = 0,8м, фото 66 = 0,7м). Сложности с доступом для инвалида- колясочника.	К, О, С.	Предусмотреть оказание ситуационной помощи.  Либо организовать обслуживание инвалидов категории «К» на первом этаже (создать приказ о регламенте обслуживания)	Организа- ционные мероприят- ия

							инвалидов-колясочников и на первом этаже). (п.8.1.2 СП 59.13330.2020)	
3.5	Дверь	Есть	-	22, 24, 30, 32, 36, 40, 42, 46, 51, 55, 59, 76, 97, 102, 108, 111, 114, 121, 126, 130, 136, 144, 150, 154, 158, 163.	Ширина некоторых дверных проемов в свету менее 0,9м	К, О, С.	При капитальном ремонте установить двери с шириной дверного проема 0,9м., но не менее 0,8м. (п.6.1.5 СП 59.13330.2020)	Капитальный ремонт.
			-	34, 47, 52, 56, 60, 77, 93, 98, 112, 123, 137, 145, 159, 164.	Некоторые дверные пороги более 0,014м.	К, О, С.	Предусмотреть установку дверей с порогами не выше 0,014м. (п.6.2.4 СП 59.13330.2020)	Капитальный ремонт
			-	21, 24, 35, 64, 68, 74, 75, 81, 91, 116, 149, 157.	Некоторые дверные полотна и ручки не имеют контрастного выделения по отношению к стене.	С.	Выделить контрастным цветом дверные наличники и ручки дверей. (п.6.4.1. СП 59.13330.2020)	Текущий ремонт
3.6.	Пути эвакуации	Есть	-	27, 44, 71, 74, 81, 87-94, 100, 141, 142.	Система звуковых и световых сигналов в здании не учитывает особенности восприятия МГН с пониженным слухом и/или зрением.	С, Г.	Параметры звуковых и световых сигналов системы оповещения и управления эвакуацией людей в зданиях должны учитывать особенности восприятия МГН с пониженным слухом / зрением. (п.6.5.6 СП 59.13330.2020)	Индивидуальное решение с ТСР Текущий ремонт
			-	91-93.	В дверном проеме запасного выхода имеются перепады высот (пороги), имеются две ступени без перил.	К, О, С, Г, У	Предусмотреть оказание ситуационной помощи. После капремонта предусмотреть установку дверей с высотой порогов менее	Капитальный ремонт

							0.014м. (п.6.2.9 СП 59.13330.2020)	
			-	87, 90, 91, 118.	На верхних и нижних проступях некоторых лестниц отсутствуют контрастные полосы.	К, О, С, Г, У.	Поручни лестниц на путях эвакуации выделить контрастно цветом относительно окружающей среды. В условиях темноты для оформления поручней рекомендуется использовать фотолюминесцентный материал либо искусственную подсветку. Оборудовать лестничные марши контрастными полосами на верхних и нижних ступенях (п.6.2.29 СП 59.13330.2020).	Текущий ремонт.
	ОБЩИЕ требования к зоне	<p>Выделить и обозначить место для ожидания (отдыха) инвалидов.</p> <p>Выделить краевые ступени лестницы контрастными полосами.</p> <p>Расширить двери, выделить контрастно.</p> <p>Установить систему звуковых и световых сигналов в здании.</p>						

**Заключение по зоне:**

Наименование структурно-функциональной зоны	Состояние доступности* (к пункту 3.4 Акта обследования ОСИ)	Приложение		Рекомендации по адаптации (вид работы) **к пункту 4.1 Акта обследования ОСИ
		№ на плане	№ фото	
Пути движения внутри здания	ДЧ-И (О, С, Г, У)  ДУ (К)	-	14-17, 21-22, 24, 27, 30, 32, 34-36, 40, 42, 44, 46-47, 51-52, 55-56, 59-60, 64-68, 70-71, 74-77, 81, 87-95, 97-98, 100, 102, 108, 111-112, 114, 116, 118-119, 121, 123, 126, 130, 136-137, 141-142, 144-145, 149-150, 154, 157-159, 163-164.	Текущий ремонт  Индивидуальное решение с ТСР  Капитальный ремонт  Организационные мероприятия

\* указывается: ДП-В - доступно полностью всем; ДП-И (К, О, С, Г, У) – доступно полностью избирательно (указать категории инвалидов); ДЧ-В - доступно частично всем; ДЧ-И (К, О, С, Г, У) – доступно частично избирательно (указать категории инвалидов); ДУ - доступно условно, ВНД – недоступно \*\*указывается один из вариантов: не нуждается; ремонт (текущий, капитальный); индивидуальное решение с ТСР; технические решения невозможны – организация альтернативной формы обслуживания

**Комментарий к заключению:**

**Состояние доступности объекта оценено как доступно частично избирательно:**

- людям с нарушением слуха,
- людям с нарушением умственного развития,
- людям с нарушением зрения,
- людям с нарушением опорно-двигательного аппарата.

**Доступно условно:**

- людям, передвигающимся на кресле-коляске,



**4. Результаты обследования зоны целевого назначения здания (целевого посещения объекта)**

**Частное учреждение «Культурно-спортивный реабилитационный комплекс  
«Всероссийского ордена Трудового Красного знамени общества слепых»**

**г. Москва, ул. Куусинена, д. 19А.**

Наименование объекта, адрес

№ п/п	Наименование функционально-планировочного элемента	Наличие элемента			Выявленные нарушения и замечания		Работы по адаптации объектов	
		есть/нет	№ на плане	№ фото	Содержание	Значимо для инвалида (категория)	Содержание	Виды работ
4.1.	Кабинетная форма обслуживания	Есть	-	45-57, 96-99, 107-109, 120-128, 135-140, 143-166.	Нет доступа для инвалида-колясочника в некоторые кабинеты: дверные проемы менее 0,9м, пороги выше 0,014м.	К, О, С.	Предусмотреть оказание ситуационной помощи.  При капитальном ремонте предусмотреть дверные проёмы 0,9м, пороги не выше 0,014м. (п.6.2.4 СП 59.13330.2020)	Организационные мероприятия  Капитальный ремонт
4.2	Зальная форма обслуживания <i>Спортивный зал</i>	Есть	-	31-43.	Усложнен доступ для МГН во вспомогательные помещения: раздевалка, душевая, санузел: присутствуют пороги выше 0,014м, дверные проемы менее 0,9 м.	К, С, Г	Обеспечить доступ для всех групп МГН во вспомогательные помещения. (п.8.5.4. СП 59.13330.2020).	Капитальный ремонт
			-	31.	Отсутствует информационная табличка с названием помещения, дублированная шрифтом Брайля.	С.	Установить информационную табличку с названием помещения, дублированную шрифтом Брайля.	Текущий ремонт

							(п.6.5.9 СП 59.13330.2020)	
	<i>Концертный зал</i>	Есть	-	75-86.	Отсутствует информационная табличка с названием помещения, дублированная шрифтом Брайля.	С.	Установить информационную табличку с названием помещения, дублированную шрифтом Брайля. (п.6.5.9 СП 59.13330.2020)	Текущий ремонт
			-	75-86.	Не выделены и не обозначены места для инвалидов и МГН.	К, О, С, Г, У.	Выделить и оборудовать места для инвалидов в зале. (п.8.6.3 СП 59.13330.2020)	Текущий ремонт
			-	-	Отсутствует система разборчивости звуковой информации для слабослышащих.	Г.	Предусмотреть использование устройства разборчивости звуковой информации для слабослышащих. (п.6.5.12 СП 59.13330.2020)	Индивидуальное решение с ТСР
	<i>Малый зал</i>	Есть	-	101-106.	Отсутствует информационная табличка с названием помещения, дублированная шрифтом Брайля.	С.	Установить информационную табличку с названием помещения, дублированную шрифтом Брайля. (п.6.5.9 СП 59.13330.2020)	Текущий ремонт
	<i>Музей</i>	Есть	-	129-134.	Отсутствует система разборчивости звуковой информации для слабослышащих.	Г.	Предусмотреть использование устройства разборчивости звуковой информации для слабослышащих. (п.6.5.12 СП 59.13330.2020)	Индивидуальное решение с ТСР
4.3	Прилавочная форма обслуживания <i>Столовая</i>	Есть	-	58-63.	Не выделены и не обозначены места для инвалидов и МГН.	К, О, С, Г, У.	Выделить и оборудовать места для инвалидов в зале. (п.8.6.3 СП 59.13330.2020)	Текущий ремонт

4.4	Форма обслуживания с перемещением по маршруту	Нет	-	-	-	-	-	Не требуется
4.5	Кабина индивидуального обслуживания	Нет	-	-	-	-	-	Не требуется
	<b>ОБЩИЕ требования к зоне</b>	<p>Обозначить места для расположения инвалидов.</p> <p>Установить таблички с названиями помещений, дублированные шрифтом Брайля.</p> <p>Оборудовать зальные помещения портативной системой разборчивости звуковой информации.</p>						

#### Заключение по зоне:

Наименование структурно-функциональной зоны	Состояние доступности* (к пункту 3.4 Акта обследования ОСИ)	Приложение		Рекомендации по адаптации (вид работы)** к пункту 4.1 Акта обследования ОСИ
		№ на плане	№ фото	
Зоны целевого назначения здания (целевого посещения объекта)	ДЧ-И (С, О, У, Г)  ДУ (К)	-	31-43, 45-63, 75-86, 96-99, 101-109, 120-140, 143-166.	Текущий ремонт  Организационные мероприятия  Индивидуальное решение с ТСР  Капитальный ремонт

\* указывается: ДП-В - доступно полностью всем; ДП-И (К, О, С, Г, У) – доступно полностью избирательно (указать категории инвалидов); ДЧ-В - доступно частично всем; ДЧ-И (К, О, С, Г, У) – доступно частично избирательно (указать категории инвалидов); ДУ - доступно условно, ВНД – недоступно \*\*указывается один из вариантов: не нуждается; ремонт (текущий, капитальный); индивидуальное решение с ТСР; технические решения невозможны – организация альтернативной формы обслуживания

#### Комментарий к заключению:

##### Состояние доступности объекта оценено как доступно частично избирательно:

- людям с нарушением зрения,
- людям с нарушением опорно-двигательного аппарата,
- людям с нарушением умственного развития,
- людям с нарушением слуха.

##### Доступно условно:

- людям, передвигающимся на кресле-коляске.

### 5. Результаты обследования санитарно-гигиенических помещений

**Частное учреждение «Культурно-спортивный реабилитационный комплекс**

**«Всероссийского ордена Трудового Красного знамени общества слепых»**

**г. Москва, ул. Куусинена, д. 19А.**

Наименование объекта, адрес

№ п/п	Наименование функционально-планировочного элемента	Наличие элемента			Выявленные нарушения и замечания		Работы по адаптации объектов	
		есть/ нет	№ на план	№ фото	Содержание	Значимо для инвалида (категория)	Содержание	Виды работ
5.1	Туалетная комната	Есть	-	21-26, 110-115.	Отсутствуют доступные санитарно-гигиенические кабины для инвалидов и МГН в общих уборных.	К, О, С.	Оборудовать доступные санитарно-гигиенические кабины в общих уборных по гендерному типу, желательного размера не менее 1,65х2,2м, с разворотной площадкой и местом хранения коляски (доля доступных для инвалидов кабин должна составлять 5%, но не менее одной кабины) (п.6.3.3. СП 59.13330.2020)	Капитальный ремонт
			-	21-26, 110-115.	Отсутствуют, откидные и стационарные поручни, крючки для тростей и др. принадлежностей.	К, О, С.	Установить откидные и стационарные поручни, крючки для тростей и др. принадлежностей. (п.6.3.3. СП 59.13330.2020)	Текущий ремонт

			-	-	У дверей санитарно-бытовых помещений не установлены знаки доступности, специальные тактильные пиктограммы, мнемосхемы.	С.	Установить таблички с названием помещений на высоте 1,2-1,6м, выполненные рельефно-графическим и рельефно-точечным способом, со стороны дверной ручки и на расстоянии 0,1-0,5м от дверного проема. (п.6.3.6. СП 59.13330.2020)  Установить знаки доступности для инвалидов.	Текущий ремонт.
			-	-	Санитарно-гигиенические кабины не оборудованы системой тревожной сигнализации (кнопкой вызова персонала со шнурком) с выводом на пульт администрации и (охраны).	К, О, С, Г	Установить кнопку вызова помощи персонала со шнурком, с выводом на пульт администрации (охраны) (п.6.3.6. СП 59.13330.2020)	Текущий ремонт
5.2.	Душевая/ ванная комната  <i>В санузле спортивного зала</i>	Есть	-	39-41.	Душевая не оборудована для использования инвалидами и МГН: дверные проемы менее 0,9м, отсутствует складное сиденье, настенные поручни, краны с рычажной рукояткой и термостатом и т.д.	К, О, С.	Оборудовать душевую для использования инвалидами и МГН (п. 6.3.4. СП 59.13330.2021)	Капитальный ремонт

5.3	Бытовая комната (гардеробная)	Есть	-	18-19, 72-73.	Высота стойки обслуживания более 0,85м.	К, О, С.	<p>Предусмотреть специально оборудованные места в гардеробной для инвалидов и МГН. (п.6.3.1. СП 59.13330.2020)</p> <p>Предусмотреть оказание ситуационной помощи.</p>	<p>Текущий ремонт</p> <p>Организационные мероприятия</p>
	ОБЩИЕ требования к зоне			<p>Расширить санузел, желательно размером не менее 1,65x2,2м.</p> <p>Установить откидные поручни, крючки для тростей и др. принадлежностей.</p> <p>Установить таблички с названием помещений, дублированные шрифтом Брайля.</p> <p>Установить кнопку вызова помощи персонала.</p> <p>Оборудовать удобное место для обслуживания инвалидов в гардеробных.</p>				

#### Заключение по зоне:

Наименование структурно-функциональной зоны	Состояние доступности* (к пункту 3.4 Акта обследования ОСИ)	Приложение		Рекомендации по адаптации (вид работы)** к пункту 4.1 Акта обследования ОСИ
		№ на плане	№ фото	
Санитарно-гигиенические помещения	<p>ДЧ-И (Г, У)</p> <p>ДУ (К, О, С)</p>	-	18-19, 21-26, 39-41, 72-73, 110-115.	<p>Текущий ремонт</p> <p>Капитальный ремонт</p> <p>Организационные мероприятия</p>

\* указывается: ДП-В - доступно полностью всем; ДП-И (К, О, С, Г, У) – доступно полностью избирательно (указать категории инвалидов); ДЧ-В - доступно частично всем; ДЧ-И (К, О, С, Г, У) – доступно частично избирательно (указать категории инвалидов); ДУ - доступно условно, ВНД – недоступно \*\*указывается один из вариантов: не нуждается; ремонт (текущий, капитальный); индивидуальное решение с ТСР; технические решения невозможны – организация альтернативной формы обслуживания

#### Комментарий к заключению:

##### Состояние доступности объекта оценено как доступно частично-избирательно:

- людям с нарушением слуха,
- людям с нарушением умственного развития.

##### Доступно условно:

- людям, передвигающимся на кресле-коляске,
- людям с нарушением зрения,
- людям с нарушением опорно-двигательного аппарата.

**6. Результаты обследования системы информации на объекте**

**Частное учреждение «Культурно-спортивный реабилитационный комплекс**

**«Всероссийского ордена Трудового Красного знамени общества слепых»**

**г. Москва, ул. Куусинена, д. 19А.**

Наименование объекта, адрес

№ п/п	Наименование функционально-планировочного элемента	Наличие элемента			Выявленные нарушения и замечания		Работы по адаптации объектов	
		есть/нет	№ на план	№ фото	Содержание	Значимо для инвалида (категория)	Содержание	Виды работ
6.1	Визуальные средства	Есть	-	5, 6, 58, 72, 91, 110, 133,	Визуальные средства недостаточно адаптированы для МГН.	С, К, О, Г, У.	Предусмотреть оборудование помещений визуальными средствами информации с указанием направления путей движения и эвакуации, информации для посетителей. Визуальная информация должна располагаться на контрастном фоне с размерами знаков, соответствующими расстоянию рассмотрения. (п.6.5.4. СП 59.13330.2020)	Текущий ремонт.
6.2	Акустические средства	Есть	-	28, 122, 146.	Отсутствует акустическая система разборчивости звуковой информации.	С, Г, У.	Установить в соответствии с нормативами систему разборчивости звуковой информации. (п.6.5.11. СП 59.13330.2020)	Индивидуальное решение с ТСР

6.3	Тактильные средства	Есть	-	20, 49, 50, 122, 129, 133, 149, 153, 170.	Отсутствует информационная вывеска на входной группе, дублированная шрифтом Брайля.	С.	Установить информационную тактильную вывеску на входной группе главного входа дублированную шрифтом Брайля, рядом с дверью со стороны дверной ручки на высоте от 1,2 до 1,6м. (п.6.5.2. СП 59.13330.2020)	Текущий ремонт
			-	-	Отсутствует информационная мнемосхема помещения.	С.	Установить информационную мнемосхему с правой стороны по ходу движения на удалении от 2 до 4м от входа. (п.6.5.7. СП 59.13330.2020)	Текущий ремонт
	ОБЩИЕ требования к зоне	Установить систему разборчивости звуковой информации. Установить информационную вывеску, дублированную шрифтом Брайля. Установить информационную мнемосхему.						



### Заключение по зоне:

Наименование структурно-функциональной зоны	Состояние доступности* (к пункту 3.4 Акта обследования ОСИ)	Приложение		Рекомендации по адаптации (вид работы)** к пункту 4.1 Акта обследования ОСИ
		№ на плане	№ фото	
Системы информации на объекте.	ДЧ-И (К, О, У, С)  ДУ (Г)	-	5-6, 20, 28, 49-50, 58, 72, 91, 110, 122, 129, 133, 146, 149, 153, 170.	Текущий ремонт  Индивидуальное решение с ТСР

\* указывается: ДП-В - доступно полностью всем; ДП-И (К, О, С, Г, У) – доступно полностью избирательно (указать категории инвалидов); ДЧ-В - доступно частично всем; ДЧ-И (К, О, С, Г, У) – доступно частично избирательно (указать категории инвалидов); ДУ - доступно условно, ВНД - недоступно

\*\*указывается один из вариантов: не нуждается; ремонт (текущий, капитальный); индивидуальное решение с ТСР; технические решения невозможны – организация альтернативной формы обслуживания

### Комментарий к заключению:

#### Состояние доступности объекта оценено как доступно частично-избирательно:

- людям с нарушением зрения,
- людям с нарушением опорно-двигательного аппарата,
- людям с нарушением умственного развития,
- людям, передвигающимся на кресле-коляске,

#### Доступно условно:

- людям с нарушением слуха.

**Фото 1.**



**Фото 2. Парковка на территории объекта.**



**Фото 3.**



**Фото 4. Въезд на территорию.**



Фото 5. Вход в здание.



Фото 6.



Фото 7.



Φοτο 8.



Φοτο 9.



Φοτο 10.



Φοτο 11.



**Фото 12.**



**Фото 13.**



**Фото 14. Лифт.**



**Фото 15.**



Фото 16.



Фото 17.



Фото 18. Гардеробная.



**Фото 19.**



**Фото 20.**



**Фото 21. Санузел.**



**Фото 22.**

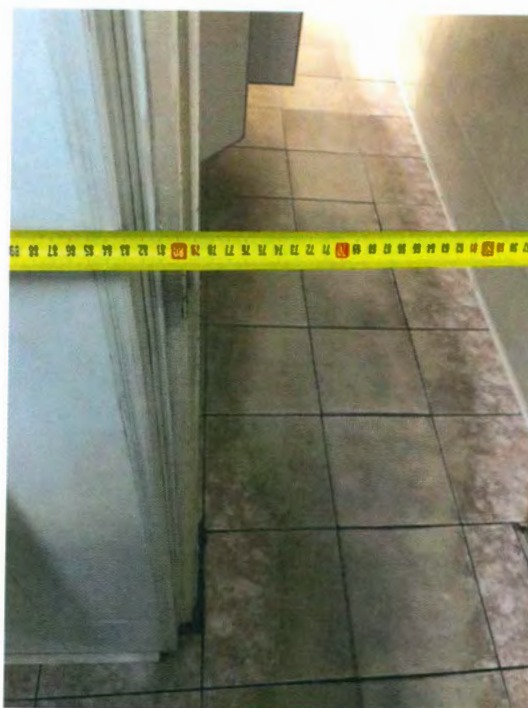




**Фото 23.**



**Фото 24.**



**Фото 25.**



**Фото 26.**



Фото 27.



Фото 28.



Фото 29.



Фото 30.



**Фото 31. Спортивный зал.**



**Фото 32.**



**Фото 33.**

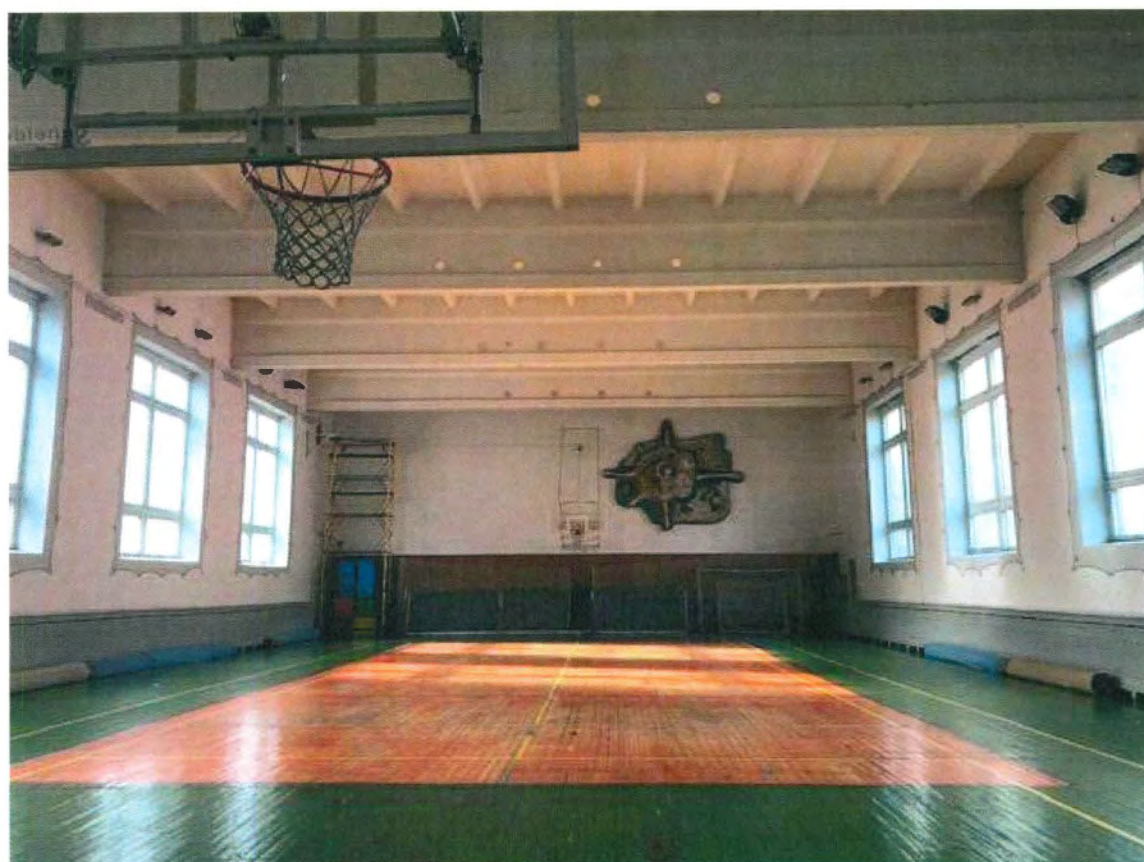


Фото 34.



Фото 35.



Фото 36.



Фото 37.



Фото 38.



Фото 39.



Фото 40.



Фото 41.



Фото 42.



Фото 43.



Фото 44.



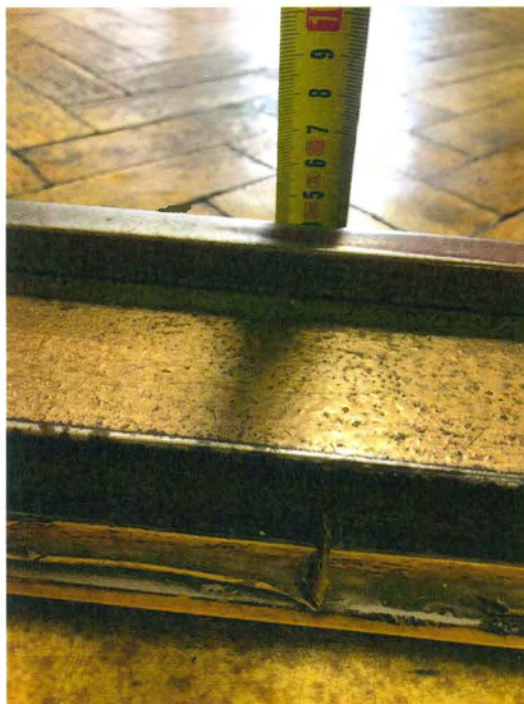
Фото 45.



**Фото 46.**



**Фото 47.**



**Фото 48.**



**Фото 49.**



Фото 50.



Фото 51.



Фото 52.



Фото 53.





Фото 54.



Фото 55.



Фото 56.



Фото 57.



Фото 58.



Фото 59.



Фото 60.

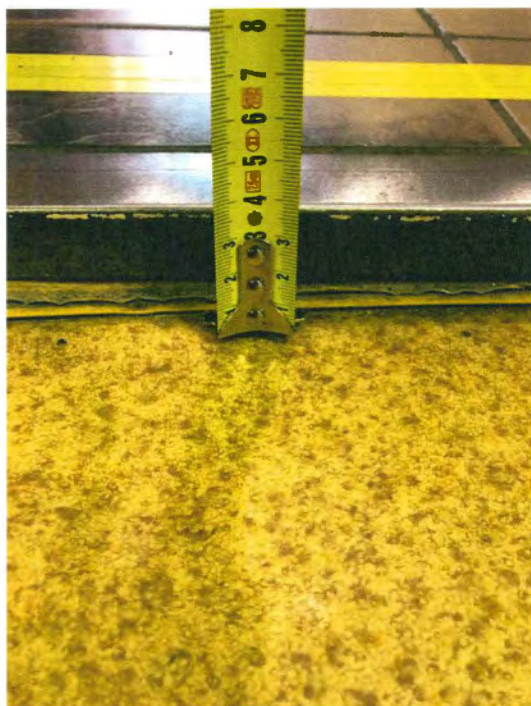


Фото 61.

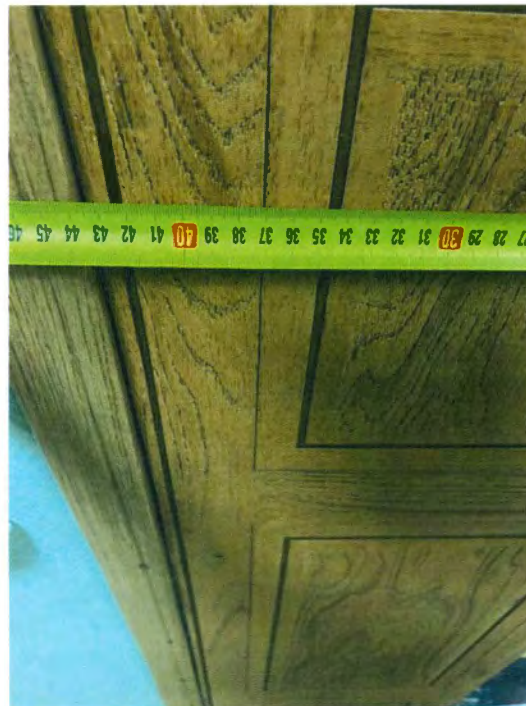


Фото 62.



Фото 63.



Фото 64. Лифт.



Фото 65.



Фото 66.



Фото 67.



Фото 68.



Фото 69.



**Фото 70.**



**Фото 71.**



Фото 72.



Фото 73.



Фото 74.



Фото 75.



Фото 76.



Фото 77.



Фото 78.



Фото 79.



Фото 80.



Фото 81.



Фото 82.





**Фото 83.**



**Фото 84.**



**Фото 85.**



**Фото 86. Пандус инвентарный**



Фото 87.



Фото 88.



Фото 89.



Фото 90.

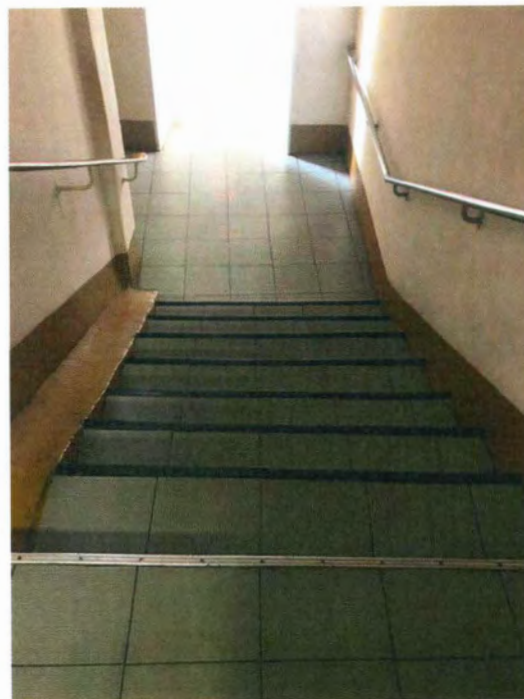


Фото 91.



Фото 92.



Фото 93.



Фото 94.



Фото 95.



Фото 96.



Фото 97.



Фото 98.



**Фото 99.**



**Фото 100.**



Фото 101.



Фото 102.



Фото 103.



Фото 104.



**Φοτο 105.**



**Φοτο 106.**



**Φοτο 107.**



**Фото 108.**



**Фото 109.**



**Фото 110.**



**Фото 111.**





**Фото 112.**



**Фото 113.**



**Фото 114.**



**Фото 115.**



Фото 116.



Фото 117.



Фото 118.



Фото 119.



Фото 120.



Фото 121.



Фото 122.



Фото 123.



Фото 124.



Фото 125.



Фото 126.



Фото 127.



Фото 128.



Фото 129.



Фото 130.



Фото 131.



Фото 132.



Фото 133.



Фото 134.



**Фото 135.**



**Фото 136.**



**Фото 137.**



**Фото 138.**



**Фото 139.**



**Фото 140.**



**Фото 141.**



**Фото 142.**





Фото 143.



Фото 144.



Фото 145.

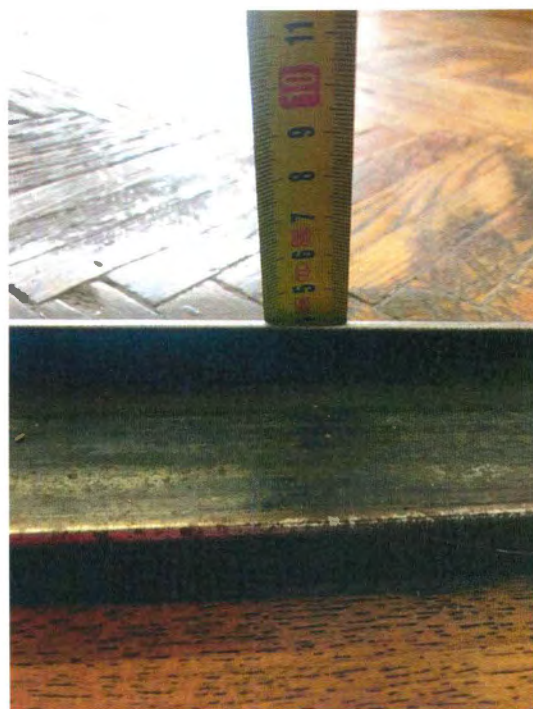


Фото 146.



**Фото 147.**



**Фото 148.**



**Фото 149.**



**Фото 150.**



**Фото 151.**



**Фото 152.**



**Фото 153.**



**Фото 154.**



**Фото 155.**



**Фото 156.**



**Фото 157.**



**Фото 158.**



**Фото 159.**



**Фото 160.**



**Фото 161.**



**Фото 162.**



**Фото 163.**



**Фото 164.**



**Фото 165.**



**Фото 166.**



**Фото 167.**



Фото 168.



Фото 169.



Фото 170.



Фото 171.





А К Т № 1.29.12

обследования объекта действующей инфраструктуры в городе Москве

(вид обследования – инициативное, плановое, внеплановое, первичное, повторное)

от "29" декабря 2021 г.

САО

(наименование административного округа)

Адрес: ул. Куусинена, д. 19А почтовый индекс:125252

“Культурно-спортивный реабилитационный комплекс “Всероссийского ордена Трудового Красного Знамени общества слепых”

Мною, инспектором Общественной инспекции по делам инвалидов в городе Москве

Роговой Натальей Игоревной

Удостоверение № 7/2015 ДСЗН г. Москвы

в присутствии представителей:

администрации объекта: Заместителя генерального директора по АХД Ермишина Андрея Викторовича тел 8 (967) 242 7596

произведено обследование объекта на предмет доступности его для пользования инвалидами и другими маломобильными группами населения и установлено:

**1. ОРГАНИЗАЦИОННЫЕ МЕРОПРИЯТИЯ** (в рамках исполнения Федерального закона от 01.12.2014 № 419-ФЗ и Протокола всероссийского селекторного совещания у Министра труда и социальной защиты Российской Федерации М.А. Топилина от 12 октября 2015 года № 1/13/16)

1.1. Наличие должностного лица, назначенного ответственным за обеспечение условий доступности для мало-мобильных граждан на объекте: да/нет (нужное подчеркнуть)

1.1.1. Поляков Ф.М.- заведующий учебной частью, ответственный по охране труда, Мочалин А.В.- первый заместитель генерального директора, Ермишин А.В.- заместитель генерального директора по АХД, Пышкин М.А.- начальник АХО

1.1.2. Основание назначения должностного лица: Приказ № 16-1 о/д от 25.10.2021 подписан Генеральным директором В.П. Баженовым.

1.1.3. Наличие должностной инструкции должностного лица: да/нет (нужное подчеркнуть)

1.2. Наличие паспорта доступности объекта: да/нет (нужное подчеркнуть)

1.2.1. Дата утверждения: 06/12/2021

1.2.2. Кем утвержден: Генеральным директором Баженовым В.П.

1.2.3. Кем согласован: не согласован организацией инвалидов

**2. ПРИЛЕГАЮЩАЯ ТЕРРИТОРИЯ**

соответствие нормативным требованиям: полное, частичное, несоответствие\* (нужное подчеркнуть)

1. Прилегающая территория, пути движения от остановок общественного транспорта полностью соответствуют нормативам доступности.

**2. ВХОДНАЯ ГРУППА**

соответствие нормативным требованиям: полное, частичное, несоответствие\* (нужное подчеркнуть)

1. Входная группа полностью соответствует нормативам доступности.

**4. ПУТИ ДВИЖЕНИЯ К ЗОНАМ ОБСЛУЖИВАНИЯ**

соответствие нормативным требованиям: полное, частичное, несоответствие\* (нужное подчеркнуть)

1. Пути движения к зонам обслуживания, кабина лифта полностью соответствуют нормативам доступности.

#### **5. ПОМЕЩЕНИЯ ЗОН ОБСЛУЖИВАНИЯ**

соответствие нормативным требованиям: полное, частичное, несоответствие\* (нужное подчеркнуть)

1. Помещения зон обслуживания полностью соответствуют нормативам доступности.

#### **6. САНИТАРНО-ГИГИЕНИЧЕСКИЕ ПОМЕЩЕНИЯ**

соответствие нормативным требованиям: полное, частичное, несоответствие\* (нужное подчеркнуть)

1. В санузлах отсутствуют поручни у унитаза и раковины.

#### **7. ИНФОРМАЦИОННО-КОММУНИКАТИВНАЯ ДОСТУПНОСТЬ**

соответствие нормативным требованиям: полное, частичное, несоответствие\* (нужное подчеркнуть)

1. На объекте информационные таблички и тактильные средства информации размещены частично.

#### **8. ЗАКЛЮЧЕНИЕ ПО ДОСТУПНОСТИ ОБЪЕКТА ДЛЯ ИНВАЛИДОВ,**

- передвигающихся с опорами: полная, частичная, недоступен (нужное подчеркнуть);
- передвигающихся на креслах - колясках: полная, частичная, недоступен (нужное подчеркнуть);
- с ограничениями зрения: полная, частичная, недоступен (нужное подчеркнуть);
- с ограничениями слуха: полная, частичная, недоступен (нужное подчеркнуть).

#### **9. ПРЕДЛОЖЕНИЯ (рекомендации):** 1. Оборудовать в санузле поручни у одной из

раковин и кабину с поручнями у унитаза; 2. Согласовать паспорт доступности с МГО ВОИ.

Настоящий акт может являться неотъемлемой частью акта обследования комиссионной проверки объекта, осуществляемой по запросу уполномоченных органов и организаций, составлен в 2 экземплярах, имеющих одинаковую юридическую силу, из которых первый находится у инспектора Общественной инспекции по делам инвалидов города Москвы, второй - у администрации объекта: отправлен на e-mail [info@ksrk.ru](mailto:info@ksrk.ru)

29.12.2021г.

Н.И. Рогова

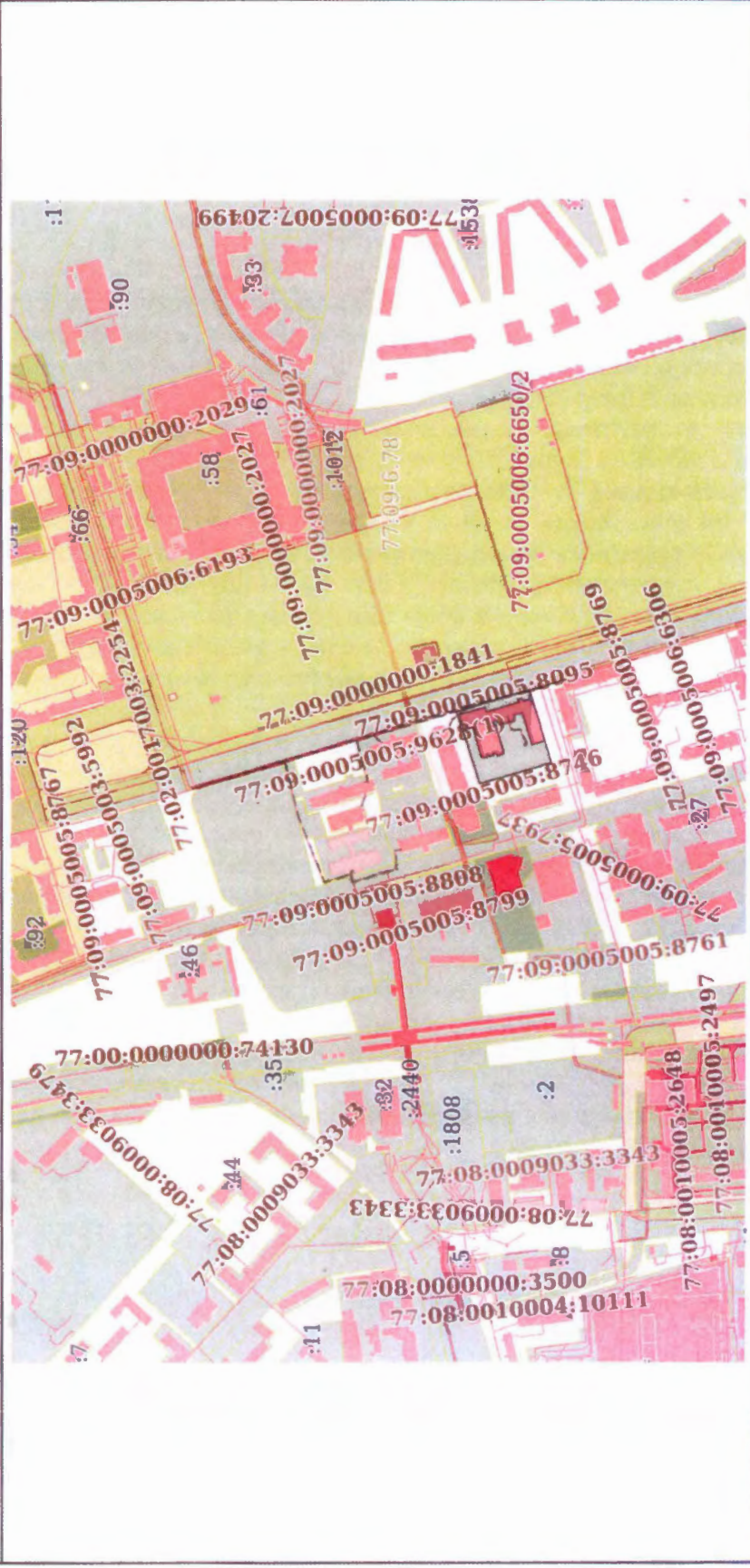


Выписка из Единого государственного реестра недвижимости об основных характеристиках и зарегистрированных правах на объект недвижимости  
Описание местоположения земельного участка

Земельный участок			
вид объекта недвижимости			

Лист № 1 раздела 3	Всего листов раздела 3: 1	Всего разделов: 3	Всего листов выписки: 3
14 апреля 2021г. № КУВИ-002/2021-38706757			
Кадастровый номер: 77:09:0005005:1000			

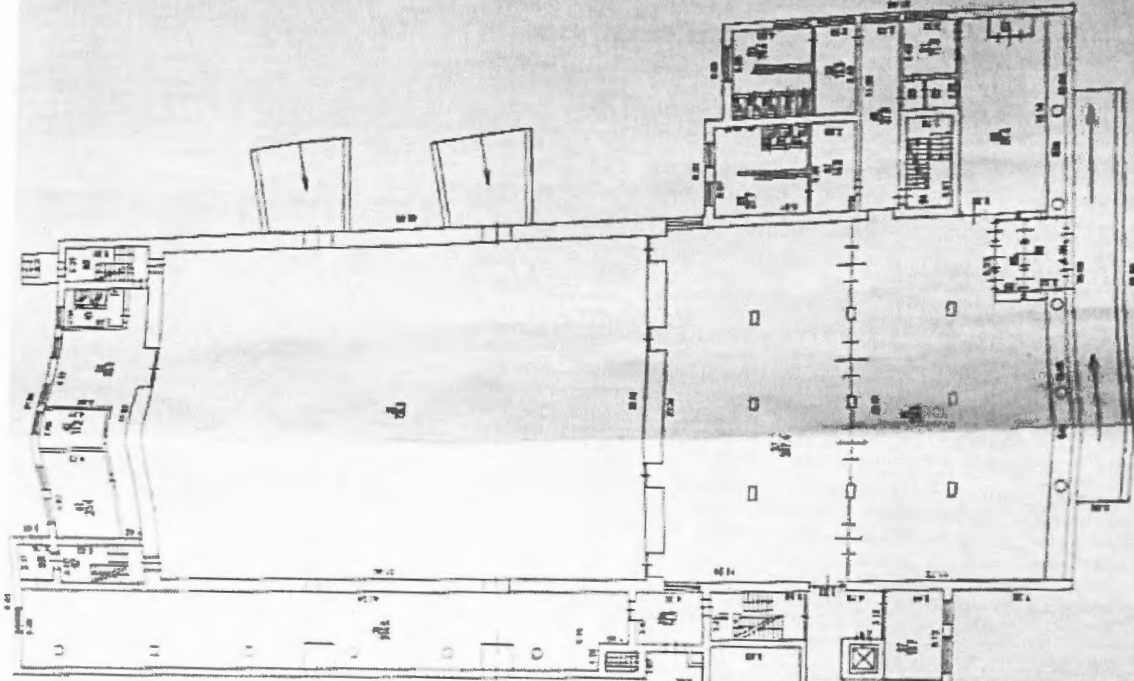
План (чертеж, схема) земельного участка



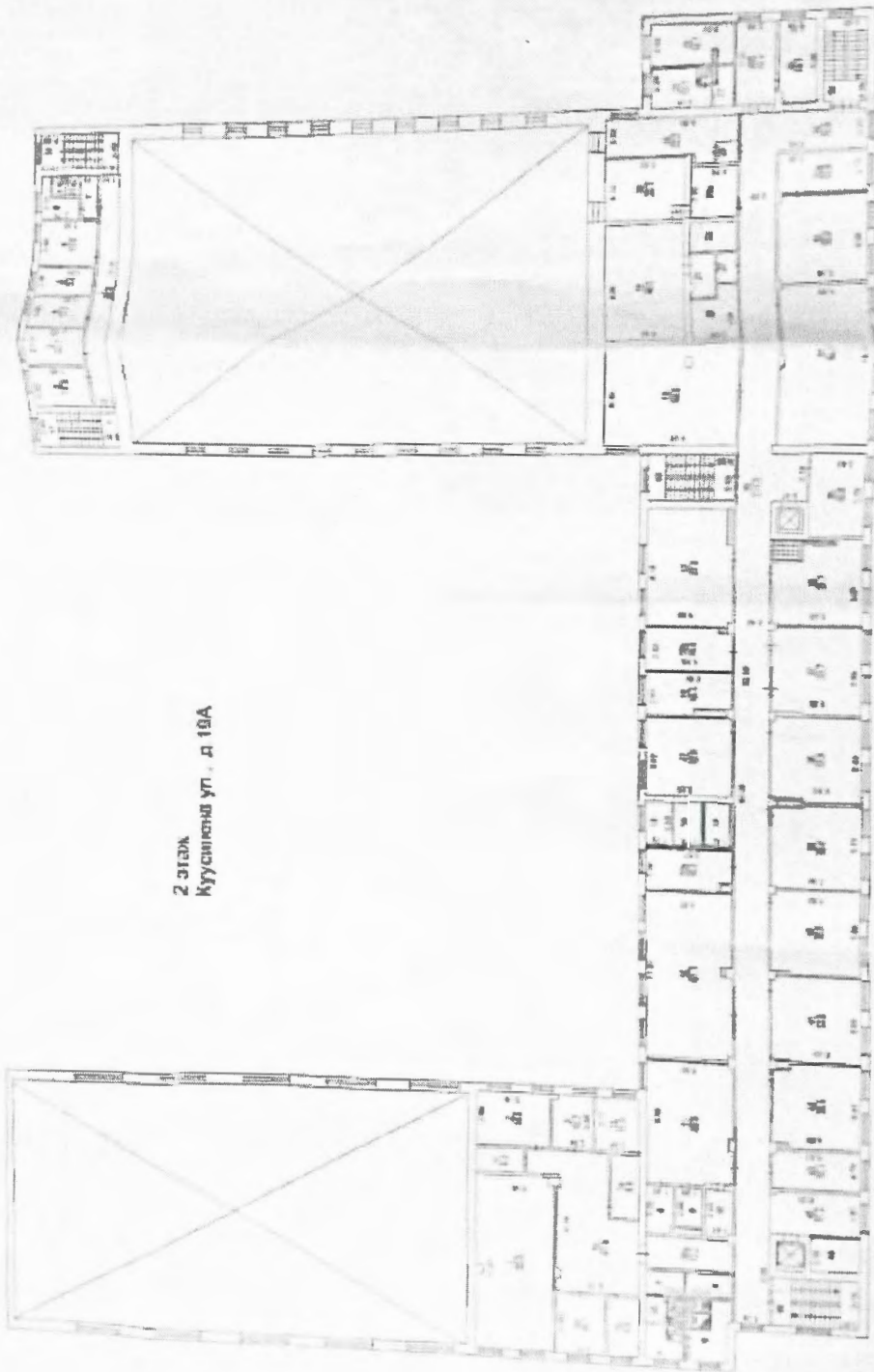
Масштаб 1:2000  
Условные обозначения:

полное наименование должности	подпись	инициалы, фамилия
		М.П.

1 этаж  
Куусинена ул., д. 19А



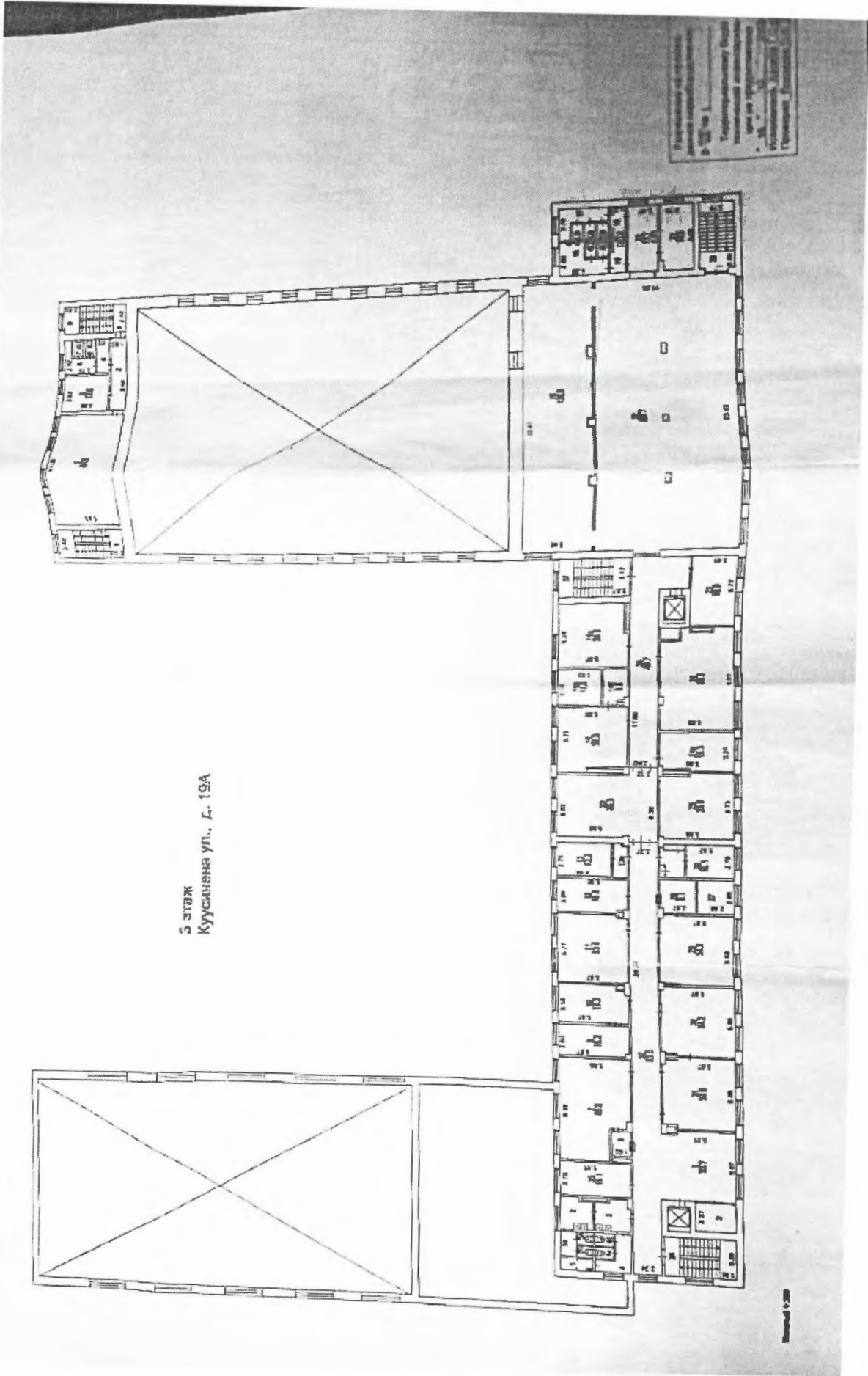
Примечание: 1. Все размеры даны в метрах. 2. Стены толщиной 240 мм. 3. Перегородки толщиной 120 мм. 4. Пол по бетонной плите. 5. Потолок по железобетонной плите. 6. Вентиляция по проекту.



2 этаж  
 Курусимов ул., д. 19А

Проектирование и строительство  
 объектов жилищно-коммунального назначения  
 Институт «Академия»  
 125080, Москва, Курусимов ул., д. 19А  
 Проектирование, Строительство

1:100



3 этаж  
Куусинена ул., д. 19А

4 этаж  
Куусинена ул., д. 19А

